



# Rețeaua Națională de Dezvoltare Rurală LEADER RNDRL

2019 – 2026

*Dezvoltăm satele, construim viitorul!*



## Cine suntem?

Suntem platforma celor care transformă satele într-un loc mai bun pentru trai.

Suntem o organizație-umbrelă, fondată în 2019, care oferă sprijin și resurse pentru 54 de Grupuri de Acțiune Locală (GAL). Prin munca noastră, sprijinim inițiative și proiecte care vizează aproximativ 73% din populația rurală a Moldovei.



# LEADER



Implementarea și promovarea abordării LEADER

Organizație umbrelă pentru GAL-uri

Dezvoltare Rurală

Parteneriate și Cooperare

## ➔ Cum schimbăm lucrurile?

1. Am pus bazele unei rețele solide de 54 de Grupuri de Acțiune Locală (GAL) care pornesc inițiative locale și aduc soluții acolo unde este cea mai mare nevoie.



2. Am lucrat pentru a crea un cadru legal stabil pentru LEADER. Astfel, GAL-urile au acum o bază juridică clară și acces la finanțare sigură. Acest pas oferă continuitate și încredere tuturor celor implicați în dezvoltarea rurală.



3. Am implementat peste 25 de proiecte naționale și am oferit suport pentru implementarea a trei ediții ale Programului LEADER, care au schimbat viața locuitorilor de la sate.



## ➔ Cum schimbăm lucrurile?

4. Am susținut inițiative și idei în cele mai importante domenii:

- **Educație și competențe:** Am instruit peste 400 de reprezentanți GAL și antreprenori.
- **Afaceri:** Am sprijinit 16 afaceri conduse de femei.
- **Turism:** Am dezvoltat 10 servicii turistice.
- **Inovație:** Am susținut inițiative de digitalizare a afacerilor și am facilitat pilotarea a 5 Sate Inteligente.
- **Comunitate:** Am fondat 6 cluburi de femei, spații dedicate dialogului și inițiativei.
- **Parteneriate fără frontiere:** Am facilitat peste 25 de parteneriate între GAL-urile noastre și organizații din țară și din străinătate.



## Ce sunt GAL-urile și cum funcționează LEADER?

Un **GAL** este o echipă formată din primari, antreprenori locali și cetățeni activi din teritoriul a mai multor localități vecine. Acești oameni decid împreună care le sunt nevoile, identifică soluții și scriu proiecte pentru a obține finanțare de la Ministerul Agriculturii și Industriei Alimentare, prin intermediul AIPA și de la alți parteneri.



Noi funcționăm în baza abordării LEADER – Liaison Entre Actions de Développement de l'Économie Rurale, ceea ce s-ar traduce prin "Legături între acțiunile de dezvoltare a economiei rurale" – un instrument european de succes care se implementează de mai bine de 30 de ani.



# Sună complicat?

Deși pare complicat, LEADER este unul dintre cele mai eficiente modele de dezvoltare locală: deciziile se iau de jos în sus.

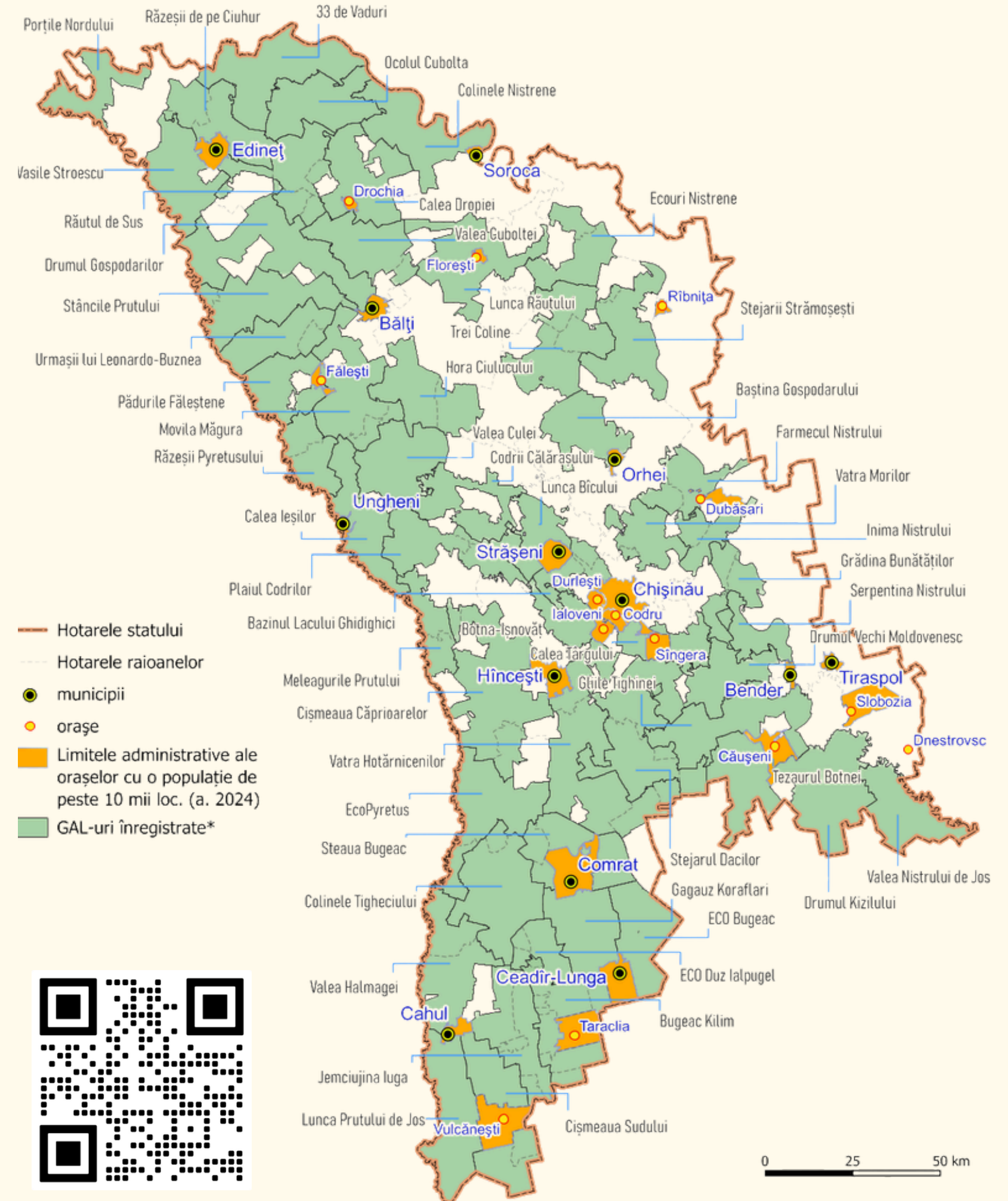
Asta înseamnă că nu doar autoritățile stabilesc prioritățile unei localități, ci chiar localnicii sunt cei care propun și implementează idei: dezvoltă afaceri, amenajează spații comunitare, deschid ateliere sau organizează festivaluri.

**Peste 70% din teritoriul țării este acoperit de GAL-uri.**

**Avem active 54 de GAL-uri, dintre care 53 sunt în perioada apelurilor locale.**

1. Scanează QR code-ul pentru a vedea dacă localitatea ta este parte a unui GAL.
2. Intră pe <https://mlis.gov.md/> și vezi detaliile despre apel.
3. Înregistrează-te și depune aplicația pe <https://mlis.gov.md/>.

Granturile nerambursabile oferite de către GAL variază între 50.000 și 200.000 lei.



\*Harta reflectă situația conform ultimei actualizări la data de: 06/05/2026

**Alătură-te inițiativei!**

# Comunitatea de practicieni pentru climă și gen (CoP)

platformă națională de colaborare, networking și schimb de experiență pentru GAL-uri, APL-uri, OSC-uri, experți și lideri naționali și locali.



**Programe de instruire și dezvoltare profesională:** ateliere, webinare, sesiuni de mentorat și schimb de bune practici.



**Evenimente naționale și platforme de dialog:** forumuri, conferințe și comunități tematice dedicate dezvoltării rurale sustenabile.

**Acces la expertiză și parteneriate strategice:** conectare cu instituții publice, organizații internaționale și actori relevanți din domeniul dezvoltării locale.



Program de burse și stagii practice: oportunități pentru specialiști, tineri profesioniști și practicieni de a colabora cu instituții și experți relevanți:  
**8 burse a câte 1400 \$.**



Oportunități de implementare a programelor de practică în calitate de **Instituții gazdă** pentru ONG, GAL, APL, instituții de cercetare, companie/antreprenor ș.a.  
câte **2400 \$** pentru fiecare program de practică asigurat.



Granturi pentru inițiative locale și cercetare aplicată: susținerea ideilor și soluțiilor inovatoare sensibile la gen și reziliente la schimbările climatice:  
**4 granturi a câte 5000\$.**

**Completează formularul până pe 29 mai**



INSTITUTUL NAȚIONAL DE ADMINISTRAȚIE ȘI MANAGEMENT PUBLIC

Foarte curând lansăm în zona de nord și centru-nord:



# BUSOLA ECO-TURISTICĂ

Programul de dezvoltare și diversificare a serviciilor de turism sustenabil în zonele rurale

# BUSOLA ECO-TURISTICĂ



## INSTRUIRI ȘI WORKSHOPURI

- **20 de locuri disponibile \***
- **4 zile de training și workshop-uri cu un expert internațional** în turismul sustenabil.
- **4 zile de training cu experți naționali** în turism, marketing, aspecte legale și atragere de finanțări.



## MENTORAT ȘI SPRIJIN FINANCIAR

pentru **10 antreprenori** participanți la instruiți

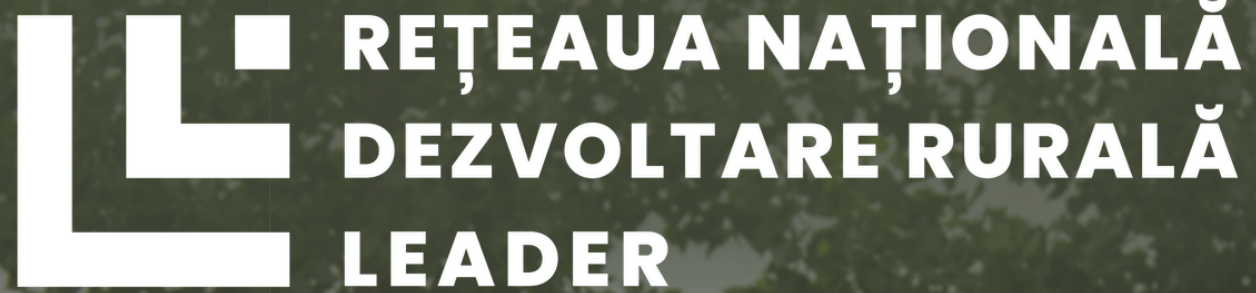
- **6-8 ore de mentorat** (individual și în grup)
- **2000 euro sprijin financiar nerambursabil.**



## VIZIBILITATE

pentru **10 antreprenori** din programul de sprijin

- **Acces la rețea de sprijin și colaborare**
- **Includere în noua aplicație de promovare a atracțiilor turistice EcoApp Moldova**



REȚEAUA NAȚIONALĂ  
DEZVOLTARE RURALĂ  
LEADER

Mulțumim pentru atenție!



[reteauarurala.md](http://reteauarurala.md)



[contact@reteauarurala.md](mailto:contact@reteauarurala.md)